

RUDOLPH SS6435



CARACTÉRISTIQUES

Veste softshell 3 couches avec fermeture à glissière sur le devant, déperlante et coupe-vent. Doublée de tissu micropolaire. Deux poches latérales et une poche poitrine droite avec fermetures à glissière et garnies du même tissu. Protège-menton dans le même tissu. Ajusteurs latéraux internes.

COMPOSITION

Trois couches. Extérieur: 95% polyester / 5% élasthanne. Intérieur: 100% polyester micropolaire extra-chaud. 300 g/m².

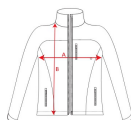
OBSERVATIONS

*Résistant à l'eau. *Water penetration-Hydrostatic pressure test: > 3000 mm H₂O *N'oubliez pas les limites de ce type de tissu et la nécessité d'utiliser des encres anti-sublimation lors du marquage. *L'impression DTF n'est pas recommandée pour ce modèle.

TAILLES

Adultes:: S · M · L · XL · XXL · XXXL / :

SCHÉMA



QUANTITÉS

	Carton	Blister
Adultes:	15 ud.	1 ud.

COULEURS



TAILLES

Adultes:	S	M	L	XL	XXL	XXXL
WIDTH (A)	53cm	55cm	58cm	62cm	65cm	67cm
LONG (B)	74cm	75cm	76cm	77cm	78cm	79cm

*[Mesures du contour 1cm au dessous des manches / Mesures depuis le point le plus haut de l'épaule jusqu'au bas du vêtement]

PERSONNALISATIONS DISPONIBLES



CERTIFICATS



www.oeko-tex.com

