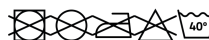


HIMALAYA SM1095



Duo Concept
SM1096



CARACTÉRISTIQUES

Sweatshirt micropolaire avec demi-zip et col montant. Poignets avec finitions élastiques. Protège-menton dans le même tissu.

COMPOSITION

100% polyester, micropolaire, 155 g/m².

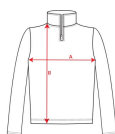
OBSERVATIONS

*Étiquette détachable. *Duo Concept. *Disponible en tailles enfant.

TAILLES

Adultes:: XS · S · M · L · XL · XXL · XXXL / Enfants:: 3/4 · 5/6 · 7/8 · 9/10 · 11/12

SCHÉMA



QUANTITÉS

	Carton	Blister
Adultes:	25 ud.	1 ud.
Enfants:	25 ud.	1 ud.

COULEURS



PERSONNALISATIONS DISPONIBLES



Transfert



Manipulé

TAILLES

Adultes:	XS	S	M	L	XL	XXL	XXXL
WIDTH (A)	46cm	50cm	54cm	58cm	62cm	66cm	70cm
LONG (B)	70cm	71cm	72cm	73cm	74cm	75cm	76cm

Enfants:	3/4	5/6	7/8	9/10	11/12
WIDTH (A)	35cm	37cm	40cm	43cm	46cm
LONG (B)	43cm	47cm	51cm	55cm	59cm

*[Mesures du contour 1cm au dessous des manches / Mesures depuis le point le plus haut de l'épaule jusqu'au bas du vêtement]

