

MONTBLANC CQ6421



CARACTÉRISTIQUES

Sweatshirt unisexe avec fermeture zippée sur le devant et capuche. Fermeture à glissière assortie. Poches kangourou, capuche, poignets et taille côtelés 2x1 avec élasthanne. Coutures bordées de tissu assorti.

COMPOSITION

50% coton / 50% polyester, maille molleton, 280 g/m², 3% élasthanne en poignets. Gris chiné 58: 55% coton / 40% polyester / 5% viscose.

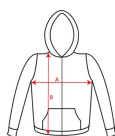
OBSERVATIONS

*Disponible en tailles enfants. *Étiquette détachable.

TAILLES

Adultes:: XS · S · M · L · XL · XXL · XXXL / Enfants:: 3/4 · 5/6 · 7/8 · 9/10 · 11/12

SCHÉMA



QUANTITÉS

	Carton	Blister
Adultes:	25 ud.	1 ud.
Enfants:	25 ud.	1 ud.

COULEURS



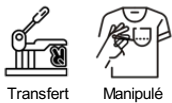
TAILLES

Adultes:	XS	S	M	L	XL	XXL	XXXL
WIDTH (A)	51cm	54cm	57cm	60cm	63cm	66cm	70cm
LONG (B)	63cm	66cm	69cm	72cm	75cm	78cm	81cm

Enfants:	3/4	5/6	7/8	9/10	11/12
WIDTH (A)	38cm	40cm	42cm	44cm	46cm
LONG (B)	45cm	49cm	53cm	57cm	61cm

*[Mesures du contour 1cm au dessous des manches / Mesures depuis le point le plus haut de l'épaule jusqu'au bas du vêtement]

PERSONNALISATIONS DISPONIBLES



CERTIFICATS

