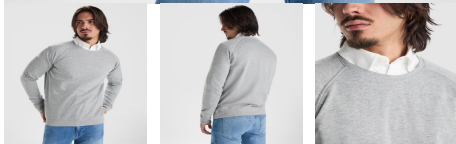


ANNAPURNA SU1104



Duo Concept
[CODEDUO]



CARACTÉRISTIQUES

Sweatshirt unisexe à col rond en coton non gratté. Manche raglan. Col, poignets et taille côtelés 2x1 avec élasthanne. Couture croisée flatlock décorative. Coutures bordées de tissu assorti.

COMPOSITION

100% coton, maille molleton non gratté, 260 g/m². Gris 58: 85% coton / 15% viscose.

OBSERVATIONS

*Étiquette détachable. *Duo concept.

TALLES

Adultes:: XS · S · M · L · XL · XXL · XXXL / :

SCHÉMA



QUANTITÉS

	Carton	Blister
Adultes:	30 ud.	1 ud.

COULEURS



PERSONNALISATIONS DISPONIBLES



Transfert



Manipulé

TALLES

Adultes:	XS	S	M	L	XL	XXL	XXXL
WIDTH (A)	49cm	52cm	55cm	58cm	61cm	64cm	67cm
LONG (B)	63cm	66cm	69cm	72cm	75cm	78cm	81cm

*[Mesures du contour 1cm au dessous des manches / Mesures depuis le point le plus haut de l'épaule jusqu'au bas du vêtement]

CERTIFICATS



www.oeko-tex.com

