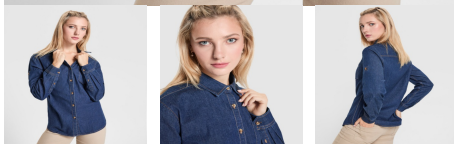


## LUJAN WOMAN CM6707



### CARACTÉRISTIQUES

Chemise en jean à manches longues avec boucle de ceinture réglable. · Tissu extensible. · Ceinture légèrement ajustée. · Col de chemise. · Coutures d'épaule avant et empiècement arrière. · Poche poitrine gauche en forme de V. · Poignets à double bouton avec plis et petit bouton supplémentaire sur la patte de boutonnage. · Pincés sur la poitrine et le dos. · Ourlets arrondis.

### COMPOSITION

98 % coton, 2 % élasthanne, 210 g/m².

### OBSERVATIONS

\*Étiquette : Woven quality \*Duo \*Tissu stretch

### TALLES

Adultes:: S · M · L · XL · XXL · XXXL / :

### SCHÉMA



### QUANTITÉS

	Carton	Blister
<b>Adultes:</b>	30 ud.	1 ud.

### COULEURS



143

### TALLES

Adultes:	S	M	L	XL	XXL	XXXL
WIDTH (A)	47cm	50cm	53cm	56cm	59cm	62cm
LONG (B)	68cm	69cm	69cm	70cm	71cm	72cm

\*[Mesures du contour 1cm au dessous des manches / Mesures depuis le point le plus haut de l'épaule jusqu'au bas du vêtement]

### PERSONNALISATIONS DISPONIBLES



Transfert



Manipulé