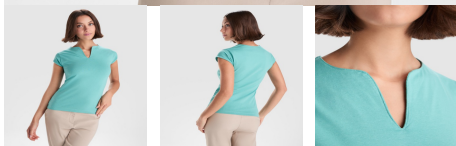


BELICE CA6532



CARACTÉRISTIQUES

T-shirt ajusté à manches courtes avec taille fuselée. Coton peigné. Col en V avec interface et bordure de manche assortie. Encolure bordée de tissu assorti.

COMPOSITION

94% coton peigné / 6% élasthanne, maille single jersey, 200 g/m².

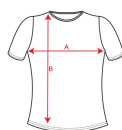
OBSERVATIONS

*Taille XXXL disponible en Blanc 01 et Noir 02. *Tissu avec une finition haute qualité proportionnant au vêtement un touché doux et agréable. *Étiquette détachable.

TAILLES

Adultes:: S · M · L · XL · XXL · XXXL / :

SCHÉMA



QUANTITÉS

	Carton	Blister
Adultes:	50 ud.	5 ud.

COULEURS



TAILLES

Adultes:	S	M	L	XL	XXL	XXXL
WIDTH (A)	40cm	43cm	46cm	49cm	53cm	56cm
LONG (B)	59cm	61cm	63cm	65cm	67cm	68cm

*[Mesures du contour 1cm au dessous des manches / Mesures depuis le point le plus haut de l'épaule jusqu'au bas du vêtement]

PERSONNALISATIONS DISPONIBLES



Transfert



Manipulé

CERTIFICATS



www.oeko-tex.com

