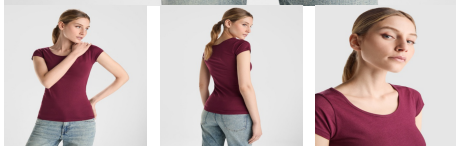


GUADALUPE CA6647



CARACTÉRISTIQUES

T-shirt ajusté à manches courtes avec large encolure ronde bordée de tissu assorti.

COMPOSITION

100% coton, maille single jersey, 155 g/m².

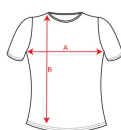
OBSERVATIONS

*Étiquette détachable.

TALLES

Adultes:: S · M · L · XL · XXL / :

SCHÉMA



QUANTITÉS

	Carton	Blister
Adultes:	100 ud.	5 ud.

COULEURS



TALLES

Adultes:	S	M	L	XL	XXL
WIDTH (A)	40cm	43cm	46cm	49cm	53cm
LONG (B)	62cm	64cm	66cm	68cm	69cm

*[Mesures du contour 1cm au dessous des manches / Mesures depuis le point le plus haut de l'épaule jusqu'au bas du vêtement]

PERSONNALISATIONS DISPONIBLES



Transfert



Manipulé

CERTIFICATS



www.oeko-tex.com

