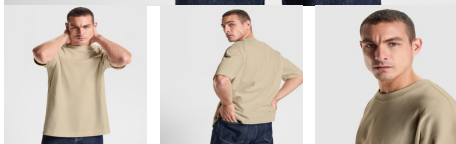


CHOW CA6561



### CARACTÉRISTIQUES

T-shirt épais surdimensionné à manches courtes. Col rond à larges côtes 2x1. Encolure avec biais en tissu assorti. Large double couture à l'ourlet et aux manches.

### COMPOSITION

100 % coton, 270 g/m<sup>2</sup>.

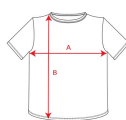
### OBSERVATIONS

\*ÉTIQUETTE DE TAILLE AU COL \*UNISEX

### TAILLES

Adultes:: XS · S · M · L · XL · XXL · XXXL / :

### SCHÉMA



### QUANTITÉS

	Carton	Blister
<b>Adultes:</b>	50 ud.	1 ud.

### COULEURS



### TAILLES

Adultes:	XS	S	M	L	XL	XXL	XXXL
WIDTH (A)	51cm	54cm	57cm	60cm	63cm	66cm	69cm
LONG (B)	72cm	74cm	76cm	78cm	80cm	82cm	84cm

\*[Mesures du contour 1cm au dessous des manches / Mesures depuis le point le plus haut de l'épaule jusqu'au bas du vêtement]

### PERSONNALISATIONS DISPONIBLES



Transfert



Manipulé

