

HUSKY WOMAN CA6691



CARACTÉRISTIQUES

T-shirt à manches courtes avec taille légèrement ajustée et effet délavé. Coton peigné. Col rond côtelé 1x1. Encolure bordée de tissu assorti. Coutures doubles sur les côtés et les emmanchures. Couture décorative sur les manches et l'ourlet avec des détails renforcés à l'ourlet.

COMPOSITION

100 % coton, jersey simple, 160 g/m².

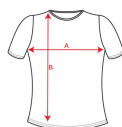
OBSERVATIONS

La finition et la tonalité de cette pièce peut varier tout en étant de la même commande. *Étiquette adhésive. *Duo concept.

TAILLES

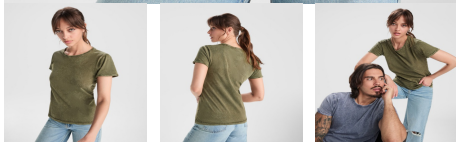
Adultes:: S · M · L · XL · XXL / :

SCHÉMA



QUANTITÉS

	Carton	Blister
Adultes:	50 ud.	1 ud.



COULEURS



PERSONNALISATIONS DISPONIBLES



Transfert



Manipulé

TAILLES

Adultes:	S	M	L	XL	XXL
WIDTH (A)	45cm	48cm	51cm	54cm	58cm
LONG (B)	62cm	64cm	66cm	68cm	69cm

*[Mesures du contour 1cm au dessous des manches / Mesures depuis le point le plus haut de l'épaule jusqu'au bas du vêtement]

CERTIFICATS



www.oeko-tex.com

