

ANTARES HV9303



**CARACTÉRISTIQUES**

Veste softshell bicolore haute visibilité, 3 couches, déperlante. · Deux bandes segmentées sur le corps et une sur les manches. · Fermeture à glissière avant inversée. · Deux poches latérales à fermeture à glissière et une poche poitrine droite. · Dispositif de réglage élastique sur l'ourlet intérieur inférieur. · Poignets réglables par velcro. · Étiquette extérieure Roly WRK. · Cycles de lavage : x25.

**COMPOSITION**

Deux couches. Extérieur : 92% polyester / 8% élasthanne. Intérieur : 100% polyester micropolaire, 320 g/m².

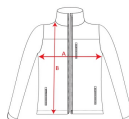
**OBSERVATIONS**

· Haute visibilité. · Modèle résistant à l'eau. · Modèle coupe-vent. Certification CE selon la loi: EN ISO 13688:2013/A1:2021. EN ISO 20471:2013/A1:2016. Classe II.

**TAILLES**

Adultes:: S · M · L · XL · XXL · XXXL · XXXXL / :

**SCHÉMA**



**QUANTITÉS**

	Carton	Bliester
<b>Adultes:</b>	15 ud.	1 ud.

**COULEURS**



**TAILLES**

Adultes:	S	M	L	XL	XXL	XXXL	XXXXL
WIDTH (A)	54cm	57cm	60cm	63cm	67cm	71cm	75cm
LONG (B)	74cm	76cm	78cm	80cm	83cm	85cm	88cm

\*[Mesures du contour 1cm au dessous des manches / Mesures depuis le point le plus haut de l'épaule jusqu'au bas du vêtement]

**PERSONNALISATIONS DISPONIBLES**



Transfert



Manipulé

