

ANGELO CB5088



CARACTÉRISTIQUES

Veste coupe-vent unisexe à capuche. Fermeture éclair centrale contrastée avec protège-menton et tirette. Poches latérales zippées avec passepoil réfléchissant. Poche arrière pour ranger le vêtement, avec fermeture Velcro. Capuche doublée de maille et bords de couture recouverts. Poignets et ourlet avec passepoil élastique contrasté.

COMPOSITION

100% polyester, 60 g/m².

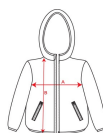
OBSERVATIONS

*Étiquette amovible. *Conception coupe-vent. *Conçu pour offrir une protection efficace contre les intempéries, grâce à une construction technique qui limite les courants d'air et garantit des performances fiables dans des conditions humides difficiles. *Disponible en tailles enfant.

TAILLES

Adultes:: S · M · L · XL · XXL / Enfants:: 4 · 6 · 8 · 10 · 12 · 14

SCHÉMA



QUANTITÉS

	Carton	Blister
Adultes:	50 ud.	1 ud.
Enfants:	50 ud.	1 ud.

COULEURS



TAILLES

Adultes:	S	M	L	XL	XXL	
WIDTH (A)	54cm	57cm	60cm	63cm	66cm	
LONG (B)	65cm	68cm	71cm	74cm	77cm	
Enfants:	4	6	8	10	12	14
WIDTH (A)	37cm	40cm	43cm	46cm	49cm	52cm
LONG (B)	44cm	47cm	50cm	53cm	56cm	59cm

PERSONNALISATIONS DISPONIBLES



Manipulé

*[Mesures du contour 1cm au dessous des manches / Mesures depuis le point le plus haut de l'épaule jusqu'au bas du vêtement]

