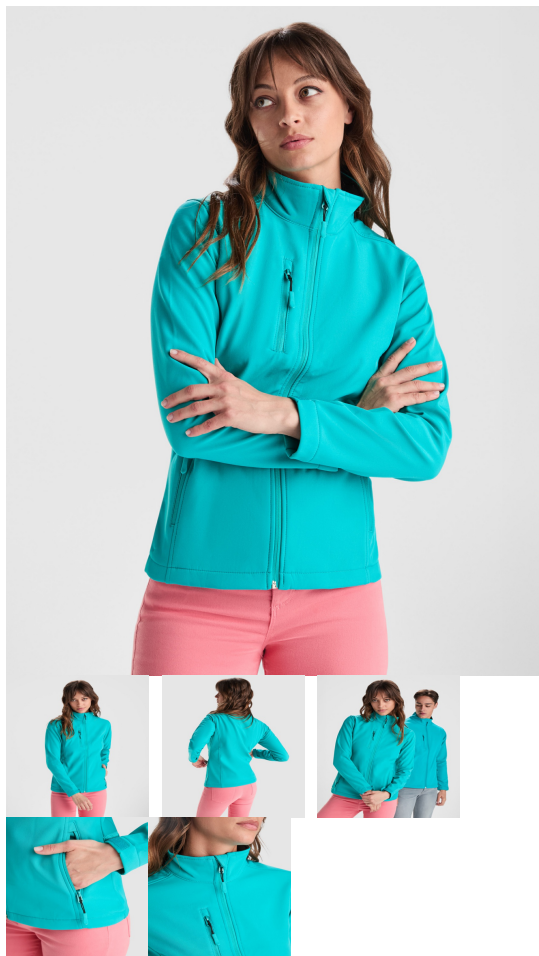


NEBRASKA WOMAN SS6437



CARACTÉRISTIQUES

Veste softshell 2 couches avec fermeture à glissière sur le devant. Déperlante et coupe-vent. Ajustée à la taille. Doublée de tissu micropolaire. Deux poches latérales et une poche poitrine droite avec fermetures à glissière inversées. Protège-menton dans le même tissu inversé. Ajusteurs latéraux internes.

COMPOSITION

Deux couches. Extérieur: 100% polyester. Intérieur 100% polyester micropolaire extra-chaud. 300 g/m².

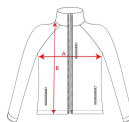
OBSERVATIONS

*Duo Concept. *N'oubliez pas les limites de ce type de tissu et la nécessité d'utiliser des encres anti-sublimation lors du marquage.

TALLES

Adultes:: S · M · L · XL · XXL · XXXL / :

SCHÉMA



QUANTITÉS

	Carton	Blister
Adultes:	15 ud.	1 ud.

COULEURS

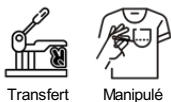


TALLES

Adultes:	S	M	L	XL	XXL	XXXL
WIDTH (A)	48cm	50cm	53cm	55cm	58cm	60cm
LONG (B)	64cm	66cm	68cm	69cm	70cm	72cm

*[Mesures du contour 1cm au dessous des manches / Mesures depuis le point le plus haut de l'épaule jusqu'au bas du vêtement]

PERSONNALISATIONS DISPONIBLES



CERTIFICATS

