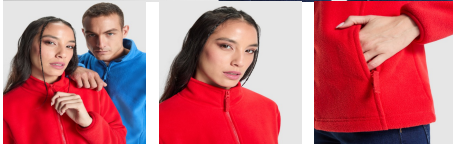


NEW ARTIC WOMAN CQ6415



CARACTÉRISTIQUES

Veste polaire pour femme avec fermeture à glissière sur le devant. Col montant. Poignets avec finitions élastiques. Poches zippées intégrées dans les coutures des panneaux latéraux. Coutures à chevrons bordées. Tous les accessoires assortis. Ajusteurs latéraux internes.

COMPOSITION

100% polyester, 300 g/m².

OBSERVATIONS

*Étiquette papier amovible *Duo concept *Tissu stretch

TALLES

Adultes:: S · M · L · XL · XXL / :

SCHÉMA



QUANTITÉS

	Carton	Blister
Adultes:	15 ud.	1 ud.

COULEURS



TALLES

Adultes:	S	M	L	XL	XXL
WIDTH (A)	47cm	50cm	53cm	57cm	62cm
LONG (B)	64cm	66cm	68cm	71cm	74cm

*[Mesures du contour 1cm au dessous des manches / Mesures depuis le point le plus haut de l'épaule jusqu'au bas du vêtement]

PERSONNALISATIONS DISPONIBLES



Transfert

