

MONZHA WOMAN PO0410



CARACTÉRISTIQUES

Polo technique respirant à manches courtes, coupe ajustée. Col côtelé 1x1 ton sur ton. Patte de boutonnage à 3 boutons. Biais d'encolure ton sur ton. Certifié UV.

COMPOSITION

100% polyester piqué, 150 g/m².

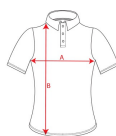
OBSERVATIONS

Tissu respirant, lavage et séchage facile. *Étiquette détachable. *Tissu technique. *Modèle respirant. *Duo concept.

TAILLES

Adultes:: S · M · L · XL · XXL / :

SCHÉMA



QUANTITÉS

	Carton	Blister
Adultes:	50 ud.	1 ud.

COULEURS



TAILLES

Adultes:	S	M	L	XL	XXL
WIDTH (A)	41cm	44cm	47cm	50cm	53cm
LONG (B)	60cm	62.5cm	64.5cm	66.5cm	68.5cm

*Mesures du contour 1cm au dessous des manches / Mesures depuis le point le plus haut de l'épaule jusqu'au bas du vêtement)

PERSONNALISATIONS DISPONIBLES



Transfert



Manipulé

CERTIFICATS



STANDARD 100

20120K0446
AITEK

www.oeko-tex.com

