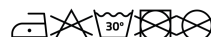


MONZHA PO0404



CARACTÉRISTIQUES

Polo technique respirant à manches courtes. Col côtelé 1x1 ton sur ton. Patte de boutonnage à 3 boutons. Biais d'encolure ton sur ton. Certifié UV.

COMPOSITION

100% polyester piqué, 150 g/m²

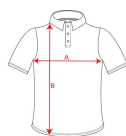
OBSERVATIONS

*Étiquette détachable. *Tissu technique. *Spécial sublimation. *Disponible en tailles enfant. *Duo concept.

TAILLES

Adultes:: S · M · L · XL · XXL · XXXL / Enfants:: 4 · 8 · 12 · 16

SCHÉMA



QUANTITÉS

	Carton	Blister
Adultes:	50 ud.	1 ud.
Enfants:	50 ud.	1 ud.

COULEURS



PERSONNALISATIONS DISPONIBLES



TAILLES

Adultes:	S	M	L	XL	XXL	XXXL
WIDTH (A)	49cm	52cm	55cm	58cm	62cm	66cm
LONG (B)	69cm	71cm	73cm	75cm	77cm	79cm
Enfants:	4	8	12	16		
WIDTH (A)	34cm	38cm	42cm	46cm		
LONG (B)	48cm	53.5cm	59cm	64.5cm		

*[Mesures du contour 1cm au dessous des manches / Mesures depuis le point le plus haut de l'épaule jusqu'au bas du vêtement]

CERTIFICATS

