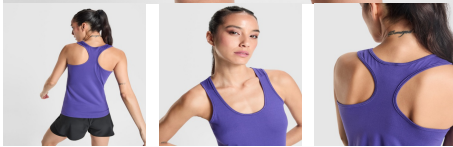
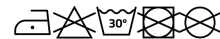


AIDA CA6656



CARACTÉRISTIQUES

Débardeur technique ajusté respirant et élastique. Finition peau de pêche. Col rond et bordures d'emmanchure ton sur ton. Dos nageur.

COMPOSITION

92% polyester / 8% élasthanne, 160 g/m².

OBSERVATIONS

Modèle respirant avec séchage facile. *Tacté doux. *Étiquette détachable. *Pour la couleur noir de ce modèle on ne peut faire que de la broderie, aucun autre travail ne sera faisable.

TAILLES

Adultes:: S · M · L · XL · XXL / Enfants:: 3/4 · 5/6 · 7/8 · 9/10 · 11/12

SCHÉMA



QUANTITÉS

	Carton	Blister
Adultes:	50 ud.	5 ud.
Enfants:	50 ud.	5 ud.

COULEURS



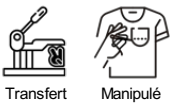
TAILLES

Adultes:	S	M	L	XL	XXL
WIDTH (A)	39cm	41cm	43cm	45cm	49cm
LONG (B)	60cm	62cm	64cm	66cm	67cm

Enfants:	3/4	5/6	7/8	9/10	11/12
WIDTH (A)	29cm	31cm	33cm	35cm	37cm
LONG (B)	42cm	45cm	48cm	51cm	54cm

*[Mesures du contour 1cm au dessous des manches / Mesures depuis le point le plus haut de l'épaule jusqu'au bas du vêtement]

PERSONNALISATIONS DISPONIBLES



CERTIFICATS

