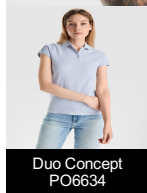
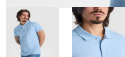


STAR PO6638



Duo Concept
PO6634



CARACTÉRISTIQUES

Polo en coton à manches courtes. Point piqué. Col et manches tissés 1x1. Patte de boutonnage à 3 boutons. Encolure bordée de tissu assorti. Fentes latérales à l'ourlet. Poche, en option.

COMPOSITION

100% coton, maille piquée, 200 g/m². Gris chiné 58: 85% coton / 15% viscose.

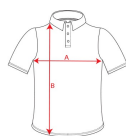
OBSERVATIONS

*Poche en option. *Étiquette détachable. *Duo concept. *Disponible en tailles enfants.

TAILLES

Adultes:: XS · S · M · L · XL · XXL · XXXL · XXXXL / Enfants:: 1/2 · 3/4 · 5/6 · 7/8 · 9/10 · 11/12

SCHÉMA



QUANTITÉS

	Carton	Blister
Adultes:	50 ud.	5 ud.
Enfants:	50 ud.	5 ud.

COULEURS



TAILLES

Adultes:	XS	S	M	L	XL	XXL	XXXL	XXXXL
WIDTH (A)	48cm	51cm	54cm	57cm	60cm	64cm	67cm	70cm
LONG (B)	65cm	70cm	72cm	74cm	76cm	79cm	82cm	85cm
Enfants:	1/2	3/4	5/6	7/8	9/10	11/12		
WIDTH (A)	30cm	33cm	37cm	39cm	42cm	45cm		
LONG (B)	40cm	44cm	48cm	52cm	56cm	60cm		

*[Mesures du contour 1cm au dessous des manches / Mesures depuis le point le plus haut de l'épaule jusqu'au bas du vêtement]

CERTIFICATS



www.oeko-tex.com

PERSONNALISATIONS DISPONIBLES



Transfert



Manipulé

